

# SPA-DE

スピード

Vol.6

Space & Design ~ International Review of Interior Design

世界の最新商空間デザイン

特集: デイ・スパ / 新しいミュージアム型ストア

TICKETS

The Store



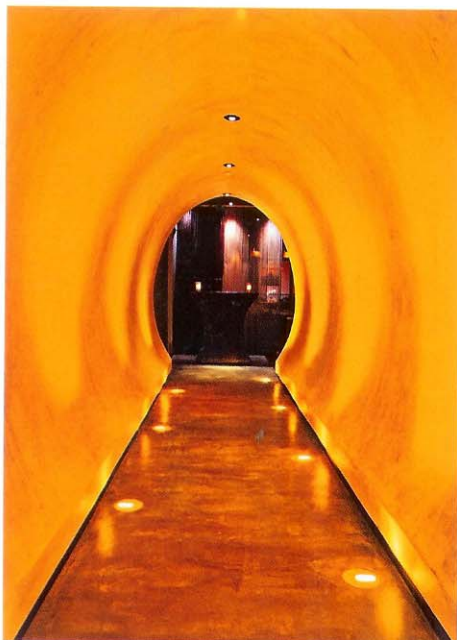
New York

Bar

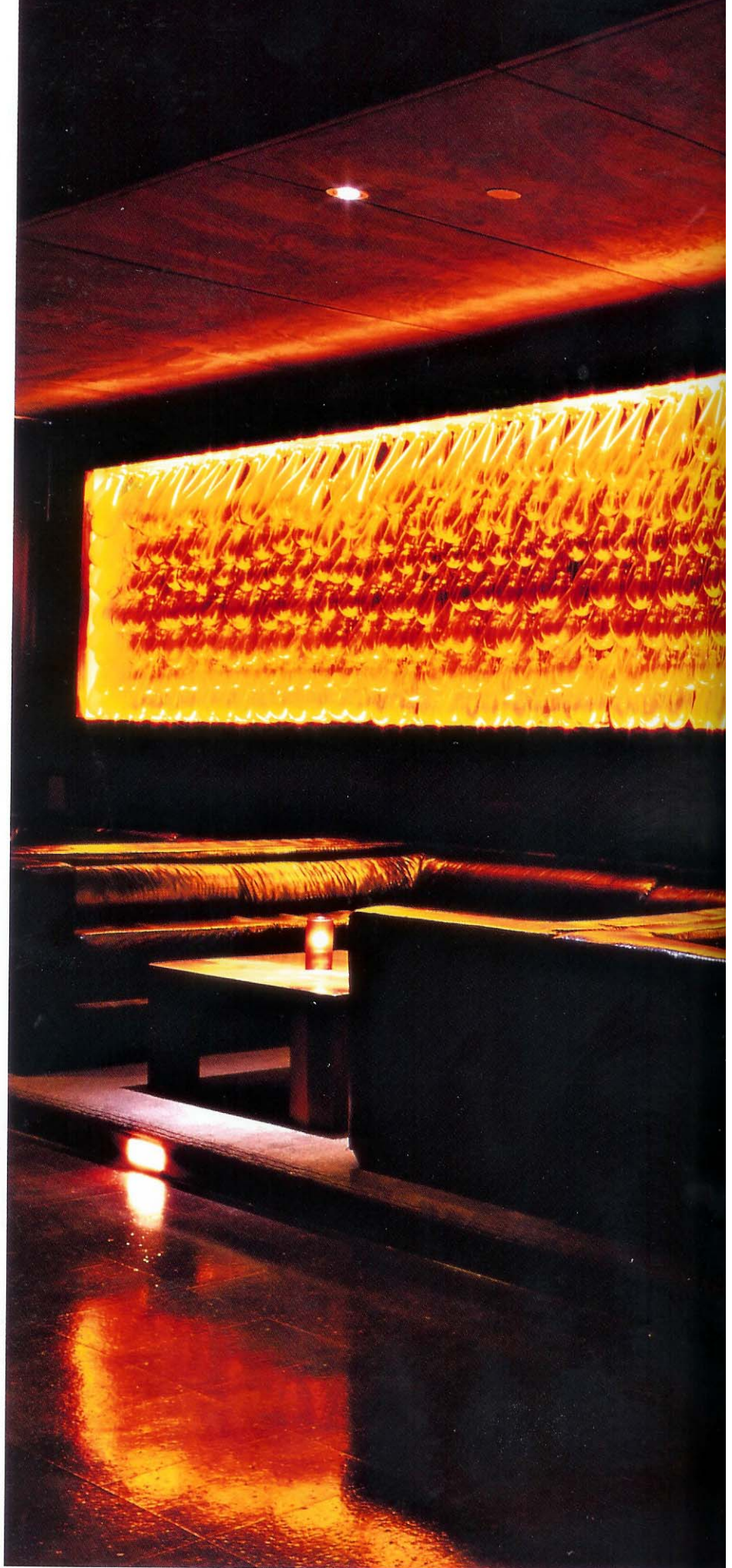
# DOUBLE SEVEN

Designer : Dodd Mitchell  
Design

A tapestry of glowing amber tear drops.

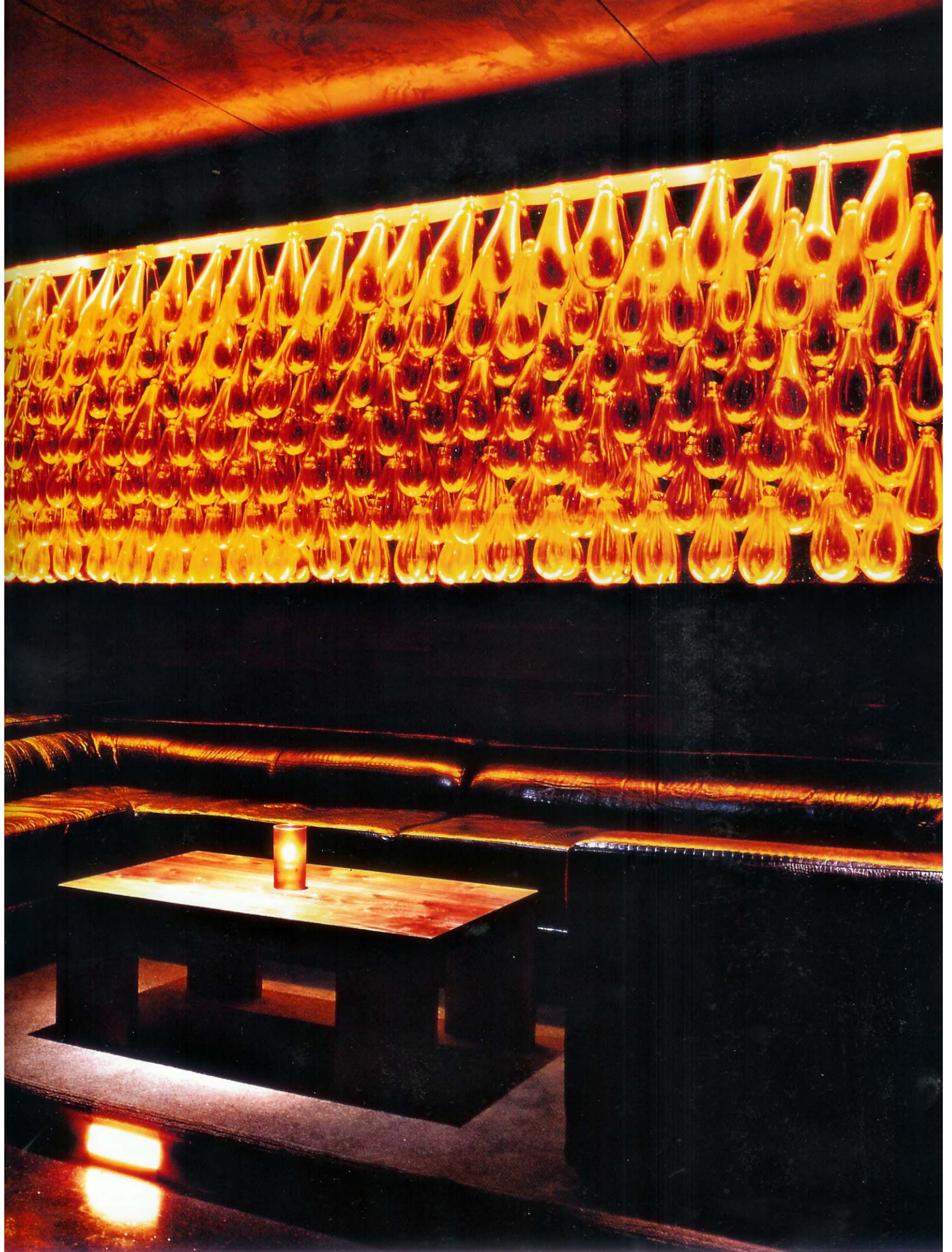


A



B









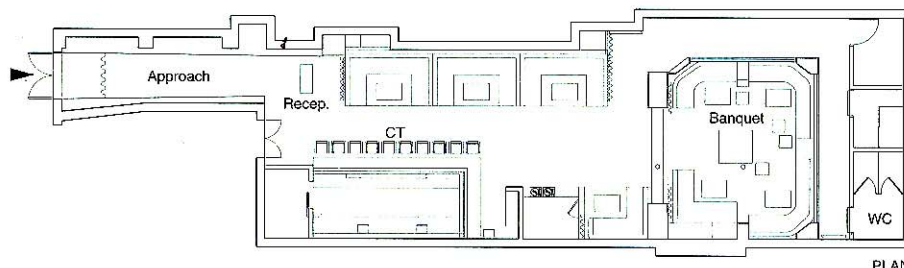
C



D

A : エントランスアプローチ  
B : 照明を当てられて輝くガラス球のタペストリー  
C : 入り口側から見た店内全景  
D : 店内最奥部のバンケットルーム

A : Entrance approach  
B : The hand brown glass tapestry  
C : Full interior view  
D : Banquet room at the end of the bar



PLAN

## “007”のダンディズムを追求

この大人向けのカクテルバーのデザインテーマはファッション、ファイアー、チョコレート。

入り口のコンクリート製弾丸トンネルは映画007のジームスボンド・シリーズのオープニングシーンからイメージを得た。重厚なインテリアは落ち着いたチョコレートブラウンとアンバー色で仕上げてある。

男性ファッションを意識したレザーのソファとバーシート。バーカウンタートップはワニ皮貼り。プライベートの仕切りカーテンと天井にはスエードを使って、インテリアで最も目を引くのは、やはり壁一面をデコするティアドロップ形のハンドクラフト吹きガラス照明によりアンバー色に輝く。“踊るビーズのスカークからヒントを得たと、デザインディレクターは言う。個室の壁に飾られてあるアートワークはブルックリのアーティスト、ノーマン・ムーニーによるガラス板トーチで焼いた作品。バー全体のアンバートーンとくマッチしている。(I. M. Tao)

## A tapestry of glowing amber tear drops.

The name, The Double Seven, evokes an era of sophisticated luxury. “We wanted to create an intimate place for our guest that offers a more ‘grown up’ experience”, owner David Rabin states. Design inspiration came from fashion (see in materials), fire (found in artwork), and chocolate (dominant brown and amber colors).

Guests are drawn into the 2,000 square foot space, through a radiating bullet hole-shaped concrete tunnel. “It is inspired by the opening of double O Seven, James Bond films” says designer Jonsdottir.

Once inside, they find a luxurious lounge, which offers a room that is simultaneously avant-garde and comfortable. Amber colored, tear drop shaped hand blown glass spans the length of the bar; chocolate brown crocodile embossed leather envelops the banquettes and the bar; suede ceilings, black walnut cocktail tables and brown leather curtains add depth and luxury. Artwork by Brooklyn-based glass artist Norman Mooney dresses the lounge — burnt glass evoking thought and conversation.

Article by I. M. Tao, Photo by Eric Laignel

## DATA

### DOUBLE SEVEN (ダブルセブン)

Design: Dodd Mitchell Design  
Project designer: Gulla Jonsdottir, Design director  
Location(所在地): 418 West 14th Street, New York  
Total area(床面積): 220m<sup>2</sup>  
Completion(竣工): Jun. 2005  
Client(クライアント): Will Regan, David Rabin, Jeffrey Jah, Mark Baker, Monika Chiang  
Blow Glass Artist: Bill Akkers  
Contractor(施工): Taocon  
Main materials(主な材料)  
Ceiling: Sued panel, Counter top: Crocodile leather,  
Floor: Carpet, Table and panel: Chesnut  
天井: スエードパネル カウンタートップ: ワニ革貼り  
床: カーペット テーブル&パネル: クルミ材